

EyeKon LED

THORN

96665860 EYE CR LED600-840 HF E3 S ANT

EN 55015	IP65	IK10	⊕	CE			850°C	T _a 0 +25	
-------------	------	------	---	----	--	--	-------	-------------------------	--

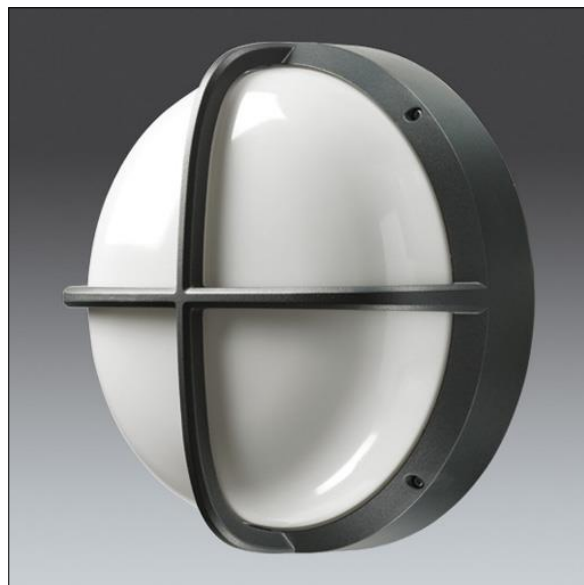
EyeKon LED

Kulaté přísazené LED svítidlo odolné vůči nárazům. Předřadník typu elektronický předřadník se stálým výstupem s 3-hodinovým nouzovým modulem, manuální test. Elektrická Třída ochrany I, IP65, IK10. Tělo: velikost malý, tlakově odlévaný hliník (LM6), práškově nanášený antracit. Difuzor: opálový polykarbonát s prvkem tlakově odlévaný hliník kříž. Elektrické zapojení prostřednictvím 4 x svorkovnice 2 x 2,5mm². Dodáváno s LED zdroji v barvě 4000K

Rozměry: Ø285 x 150 mm

Příkon svítidla: 7 W

Hmotnost: 2,8 kg



TLG_EYKN_F_SMCRSANTHOP.jpg



TLG_EYKN_M_SML.wmf

Tento výrobek obsahuje světelný zdroj s třídou energetické účinnosti C.

Hodnoty označené * představují stanovené rozměrové hodnoty. Thorn používá ověřené a testované díly od předních dodavatelů, avšak v průběhu jmenovité životnosti výrobku může dojít k ojedinělým případům poruch jednotlivých LED souvisejících s technologií. Mezinárodní normy stanoví tolerance počátečního toku a připojeného zatížení na ±10%. Pokud není uvedeno jinak, platí hodnoty pro okolní teplotu 25°C.

Produkty ThornLighting podléhají neustálému vývoji. Veškeré informace uvedené v tomto katalogovém listu mají pouze informativní charakter. Vyhrazuujeme si právo provádět technické nebo formální změny našich produktů bez dalšího zveřejnění. ©ThornLighting