

THORN
LIGHTING



CHALICE

Une large gamme de downlights performants,
d'une grande efficacité et résistants à l'humidité

DOWNLIGHTS HAUTE PERFORMANCE

EFFICACES ET DURABLES POUR DE NOMBREUSES APPLICATIONS. CONÇUS ET FABRIQUÉS EN ALLEMAGNE

S'appuyant sur le meilleur des downlights Chalice et Chalice Pro, la troisième génération de downlights Chalice offre une gamme adaptable et étendue. Elle peut répondre à un large éventail de besoins en matière d'éclairage, garantissant ainsi les possibilités d'installation dans de nombreuses applications.

Les downlights sont disponibles en trois tailles d'encastrement (100 mm, 150 mm, 200 mm), avec différents flux lumineux, et trois finitions de réflecteurs possibles (satiné, brillant, blanc). Le cœur de la gamme Chalice est doté d'une protection contre l'eau, la poussière et la saleté (indice IP54). Une version avec une fermeture en polycarbonate (soudée par ultrasons) permet une protection jusqu'à IP65. Sa durée de vie de 50 000 heures L90 garantit encore plus de durabilité. Un modèle pour plafonds élevés est proposée avec 5 000 lumens grâce à une optique personnalisée et perfectionnée. Deux variantes de montage complètent la gamme Chalice : montage apparent ou en suspension. Cela permet d'augmenter les possibilités d'installations en intérieur et sous auvent.

Conçus et fabriqués à Lemgo (Allemagne), les downlights de la gamme Chalice ont été développés selon les principes de l'économie circulaire. Il est également possible de remplacer non seulement le driver du luminaire, mais aussi les LED. En son centre, un dissipateur thermique en aluminium recyclé offre des conditions optimales pour une durée de vie prolongée ainsi qu'une recyclabilité future.



Bureaux



Éducation



Commerces



Santé et soins



Industrie



Transports



Hôtels



Résidentiel



Sanitaires



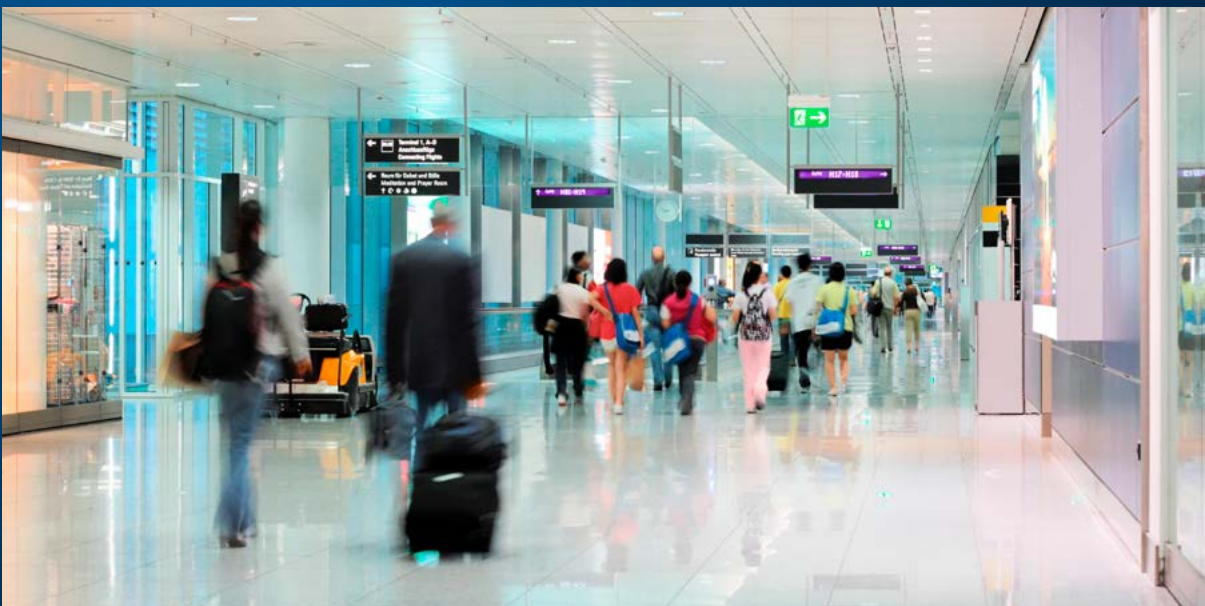
Cuisines



Restauration



Couloirs et escaliers



UN DESIGN UNIQUE

La gamme de trois tailles encastrables, très résistantes, constituent un élément clé de la troisième génération de produits de la famille Chalice. Les diamètres d'encastrement sont compris entre 100, 150 et 200 mm, le tout avec une hauteur inférieure à 100 mm, afin que les downlights puissent même être installés dans des plafonds peu profonds. À cela s'ajoute l'avantage significatif de la protection contre les infiltrations d'eau, de poussière et de saleté. Cette protection IP54 en standard s'applique à toute la gamme, tout comme la résistance aux chocs IK09.

Les luminaires de la gamme Chalice constituent une solution de remplacement, économe en énergie, des downlights halogènes, fluorescents et LED de première génération. Avec plus de 155 lm/W et une durée de vie de 50 000 heures L90, ils offrent d'excellentes performances tout en réduisant les coûts d'exploitation et de maintenance.

Ces luminaires Thorn sont connus pour leurs ressorts de fixation robustes et durables, pour leurs dissipateurs thermiques en aluminium, légers et efficaces, pour leurs connecteurs Plug & Play (entre le produit et le driver), ainsi que pour leur robustesse et leur facilité d'installation.





UNE FINITION POUR CHAQUE ENVIRONNEMENT

Un choix entre trois finitions de réflecteur (satiné, brillant et blanc) permet d'adapter les downlights dans tous les lieux. Le réflecteur brillant est parfait pour les espaces de travail où le contrôle de l'éblouissement est particulièrement important. Cette finition permet aux trois tailles de la gamme Chalice de répondre aux exigences de la norme UGR 19.



RÉFLECTEURS VARIÉS

Les réflecteurs sont disponibles en blanc, satiné et brillant.



RÉDUCTION DE L'ÉBLOUISSEMENT

Le réflecteur brillant répond aux exigences de la norme UGR 19.



POSSIBILITÉS D'INSTALLATION ÉTENDUES

Les downlights Chalice peuvent être livrés avec un cache en polycarbonate soudé par ultrasons. Il offre une protection améliorée IP65 contre l'eau, la poussière et la saleté. Cette caractéristique unique, qui réduit le poids et les coûts, permet d'installer des downlights dans de nouveaux espaces, tels que les salles de bains, les sanitaires, les cuisines et dans les plafonds sous auvent.

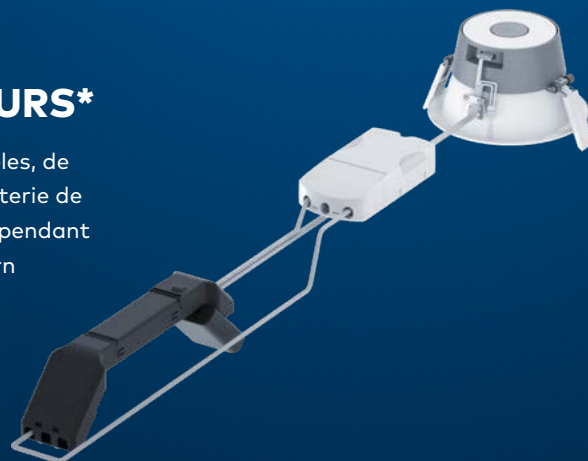


Voyant de batterie
de secours*

Protection IP65

OPTION DE BATTERIE DE SECOURS*

Les downlights standards, encastrables et non encastrables, de la gamme Chalice peuvent être livrés avec l'option de batterie de secours. Ainsi, le luminaire peut continuer de fonctionner pendant 3 heures dans l'hypothèse d'une coupure de courant. Thorn utilise les batteries LiFePO₄ qui offrent de nombreux avantages, dont une plus grande sécurité (protections thermiques et contre la surcharge), une plus grande stabilité (faible auto-décharge), et une plus grande durée de vie que les autres batteries de secours.

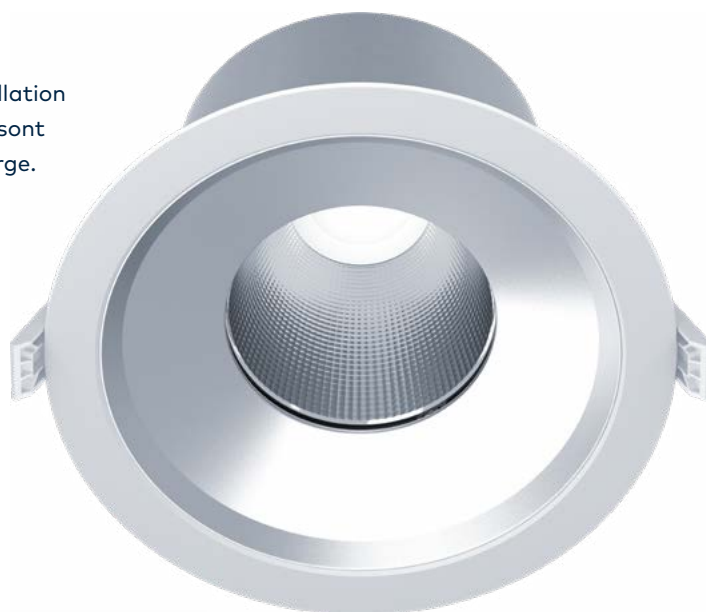


* Non disponible en France

UN PLAFOND ÉLEVÉ ? AUCUN SOUCI !

Les espaces destinés au transport comme les gares et les aéroports sont deux exemples parmi tant d'autres de zones ayant souvent de hauts plafonds. Thorn s'est assuré que la gamme Chalice est adaptée à cet environnement. Notre downlight spécialement conçu pour plafonds élevés comporte un puissant module LED de 5 000 lumens et un réflecteur perfectionné fournissant un éclairage plus efficace à des hauteurs de montage plus élevées.

En fonction des besoins d'espacement pour l'installation dans de hauts plafonds, deux choix de réflecteurs sont possibles : le faisceau large ou le faisceau extra-large.



Une fermeture en verre peut être ajoutée, apportant une protection accrue contre l'eau, la poussière et la saleté (IP43).

DOWNLIGHTS EN PLAFONNIER

La gamme Chalice est disponible en deux options de plafonniers : 125 et 180 mm de diamètre, tous deux IP43. Ils sont faciles et rapides à installer grâce à un mécanisme de rotation et de verrouillage à baïonnette. Une vis de sécurité conçue par Thorn garantit que le corps ne puisse pas se détacher de la base après avoir été installé.

Si une installation sous auvent est nécessaire, les luminaires peuvent être commandés avec un cache de protection soudé par ultrasons et un joint arrière, augmentant ainsi la protection contre les infiltrations d'eau IP54.



Sécurisez le plafonnier avec sa base en métal via le mécanisme breveté de verrouillage et la vis de sécurité.



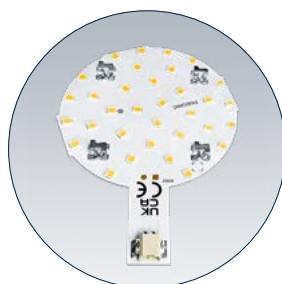
Les deux modèles de plafonnier, 125 et 180 mm, peuvent également être suspendus en utilisant les accessoires de suspension Thorn.



RÉNOVATION ET DURABILITÉ

Thorn a pensé la famille de downlights Chalice de façon à en faire la solution de rénovation idéale pour de multiples applications. De plus, dès la première phase de conception, les downlights de la gamme Chalice ont été créés dans un souci de durabilité et de recyclabilité. Le dissipateur thermique est moulé à partir d'aluminium recyclé, ce qui réduit l'empreinte environnementale du produit et favorise une recyclabilité ultérieure.

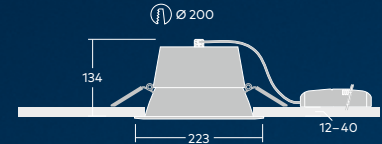
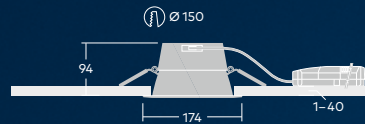
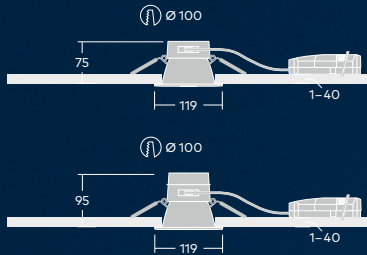
- > 90 % du dissipateur thermique est fabriqué à partir d'aluminium recyclé
- Une parfaite solution de rénovation : passez des éclairages halogènes, fluorescents et LED de première génération peu efficaces aux downlights LED à faible consommation et haut rendement, de dernière génération
- Moteur et driver LED amovibles et remplaçables : entretien et mise à niveau devant être effectués par un professionnel qualifié



Thorn a conçu la platine LED de la gamme Chalice avec notre filiale Tridonic. Elle permet d'assurer l'entretien et les futures évolutions.

DÉCOUVREZ

CHALICE

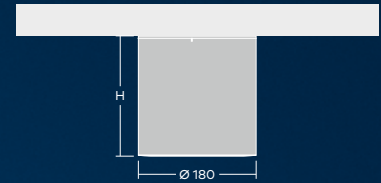
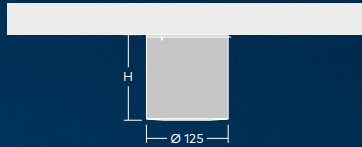
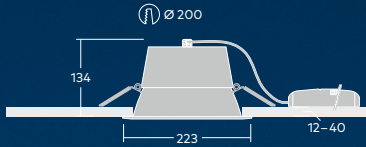


CHALICE 100

CHALICE 150

CHALICE 200

	800 lm, 1 400 lm	1 400 lm, 2 000 lm, 3 000 lm	1 400 lm, 2 000 lm, 3 000 lm
	jusqu'à 155 lm/W		
	3 000 K, 4 000 K		
IRC	80, 90		
UGR	< 19 (RMB), < 22		
	IP54 / IP65 (par le dessous)		
	Satiné (RSB), Brillant (RMB), Blanc (RWH)		
	56° (RMB, RSB), 68° (RWH)	56° (RMB), 63° (RSB), 72° (RWH)	60° (RMB), 68° (RSB), 83° (RWH)
	De -20° C à 25° C (EHF/HFIX)		
	IK09		
	50 000 h L90 à 25 °C		
	Encastré		
	100 mm	150 mm	200 mm
	Connecteur Wieland à 3 pôles (WL3), connecteur Wieland à 5 pôles (WL5), Connecteur Wago à 3 pôles (WO3), connecteur Wago à 5 pôles (WO5)		
	Test manuel de 3 heures, batterie LiFePO ₄ (E3) / Autotest adressable de 3 heures, batterie LiFePO ₄ (E3D)*		
	Flux fixe (HF) / Flux fixe avec DC (pour éclairage de secours) et repiquage (EHF) / Gradable DALI (HFIX), basicDIM Bluetooth® sans fil (BC)		



CHALICE PLAFONDS HAUTS 200	CHALICE PLAFONNIER 125	CHALICE PLAFONNIER 180
5 000 lm	800 lm, 1 400 lm	1 400 lm, 2 000 lm, 3 000 lm
jusqu'à 129 lm/W	jusqu'à 124 lm/W	jusqu'à 142 lm/W
3 000 K, 4 000 K		
80	80, 90	
< 16	< 19 (RMB), < 22	
IP20 / IP43 (par le dessous)	IP43 / IP54 (par le dessous)	
Faisceau large (FL), Faisceau extra-large (WFL) + Satiné (RSB), Brillant (RMB), Blanc (RWH)	Satiné (RSB), Brillant (RMB), Blanc (RWH)	
29° (FL) / 44° (WFL)	56° (RMB, RSB), 68° (RWH)	56° (RMB), 63° (RSB), 72° (RWH)
De -20° C à 25° C (EHF/HFIX)		
IK07	IK06	
50 000 h L90 à 25 °C		
Encastré	Plafonnier / suspension	
200 mm	-	-
Connecteur Wieland à 3 pôles (WL3), connecteur Wieland à 5 pôles (WL5), connecteur Wago à 3 pôles (WO3), connecteur Wago à 5 pôles (WO5)	-	-
-	-	Test manuel de 3 heures, batterie LiFePO ₄ (E3)*

Flux fixe avec DC (pour éclairage de secours) et repiquage (EHF) / Gradable DALI (HFIX)

¹ Version en plafonnier ² Version encastrée
* Non disponible en France



NOUS CONTACTER

www.thornlighting.fr/CHL3 www.thornlighting.fr/contacts



5 ANS DE
GARANTIE

Thorn Lighting, leader international dans le domaine de l'éclairage, propose dans tous les pays européens une garantie de cinq ans sur toute sa gamme de produits. <https://www.thornlighting.fr/fr-fr/produits/5-ans-de-garantie>

Thorn Lighting développe et améliore en permanence ses produits. Les descriptions, illustrations, caractéristiques et schémas contenus dans cette publication ne sont donnés qu'à titre indicatif et ne sont pas contractuels. Nous nous réservons le droit de modifier les caractéristiques sans notification préalable ni annonce publique. Tous les produits fournis par l'entreprise sont sujets à ses conditions générales de vente, que vous pouvez obtenir sur simple demande. Toutes les dimensions sont exprimées en millimètres et les poids en kilogrammes, sauf indication contraire.

07/2023 (FR)

**WE
MAKE
LIGHT
WORK**