

THORN

Nainstalujte **9**
NOVÝCH svítidel PopPack

za stejnou dobu, jako
dříve trvalo nainstalovat

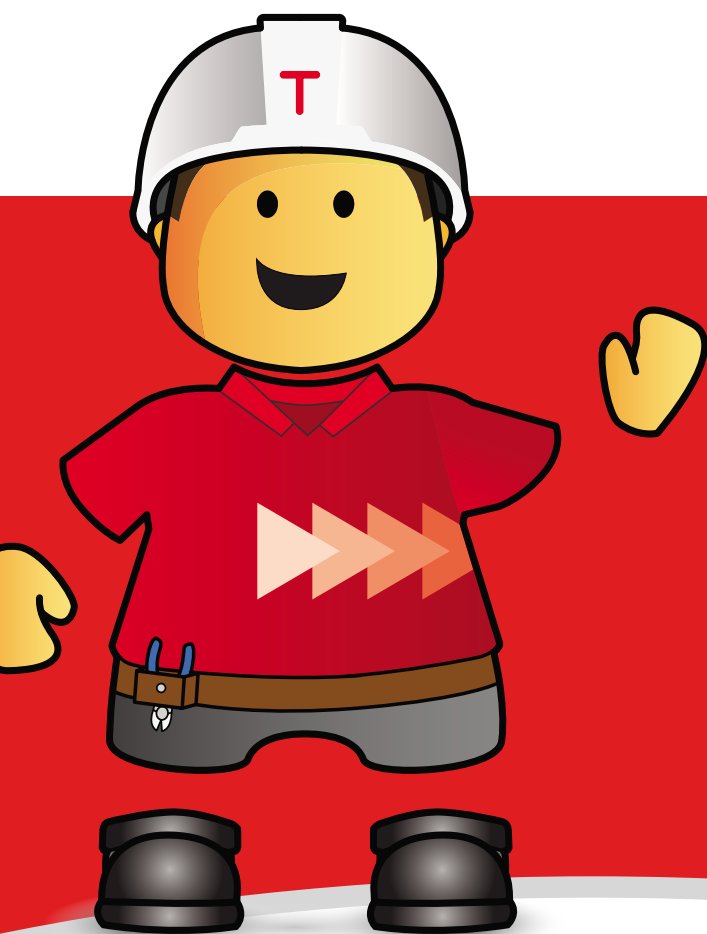
4



PopPack



Instalace za
pár vteřin



Představte si, že jste schopni nainstalovat zářivkové svítidlo ve vteřinách a poté za pár vteřin přidat 3-hodinovou nouzovou funkci nebo i detektory pohybu osob a přítomnosti denního světla.

My jsme si to nejen představili, ale také dotáhli do konce a nyní vyrábíme nové svítidlo PopPack v našem oceněném závodě Spennymoor poblíž města Durham ve Velké Británii.

Proč je nové svítidlo PopPack tak skvělé?

FixExpress

Rychlejší instalace

ConnectExpress

Snadný přístup a zapojení

SafeExpress

Rychlý autentický nouzový modul

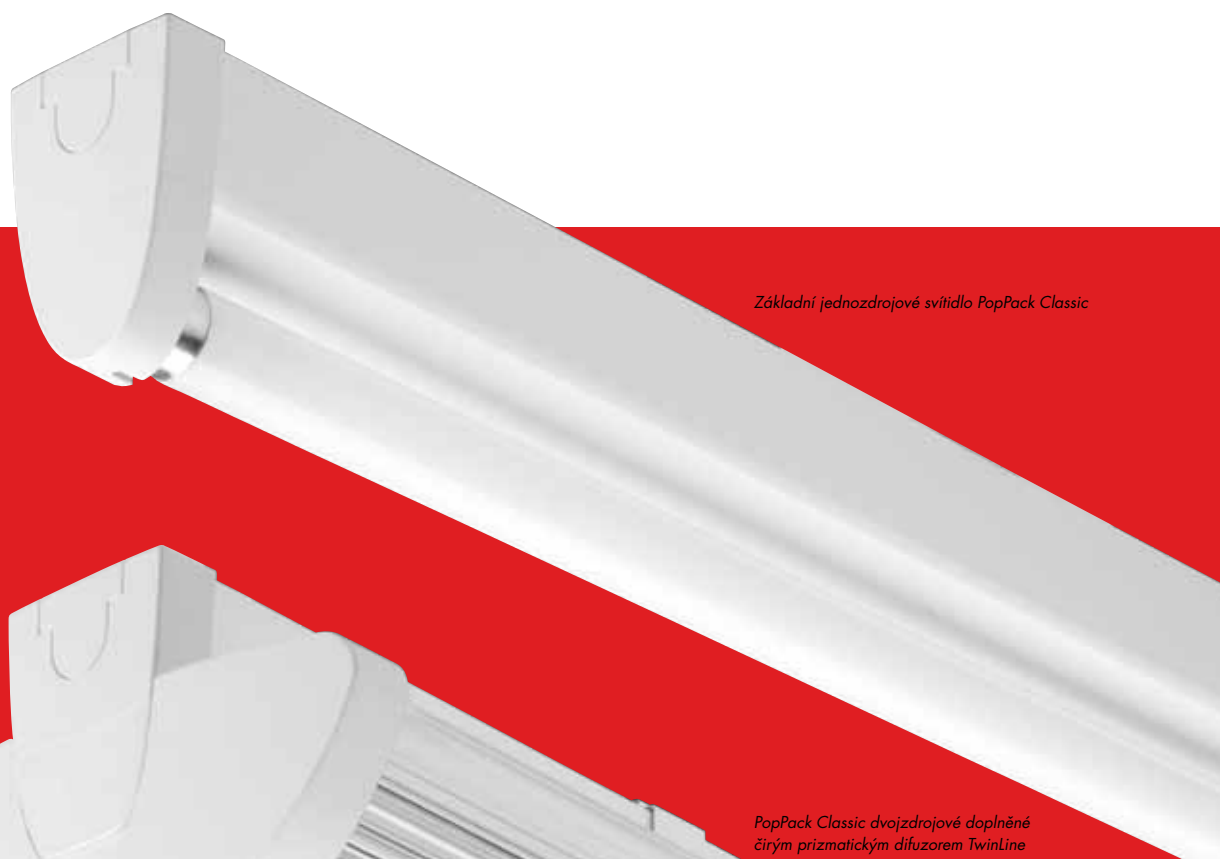
SaveExpress

Modul detekce přítomnosti osob a denního světla

A kromě mnoha jiných přesvědčivých důvodů, svítidlo PopPack je rovněž vynikající s ohledem na:

- Cenu
- Funkčnost
- Inovační řešení a technologii
- Široký sortiment ke splnění všech komerčních a průmyslových požadavků
- Spolehlivost
- Rychlou dostupnost

Všechna zářivková svítidla skutečně NEJSOU stejná, nové svítidlo PopPack vyniká nad ostatními



Základní jednozdrojové svítidlo PopPack Classic



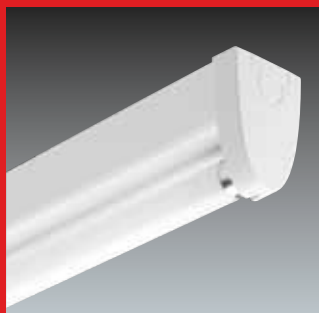
*PopPack Classic dvojzdrojové doplněné
čirým prizmatickým difuzorem TwinLine*



PopPack Compact

Přehled řady výrobků PopPack

'Klasická' Classic verze nebo jedinečná, inovační 'kompaktní' Compact verze



PopPack Classic

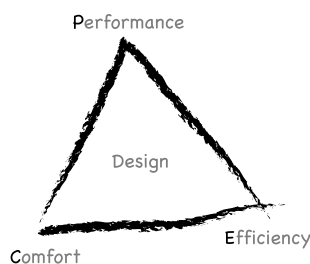
- Moderní štíhlá konstrukce
- Jeden nebo dva světelné zdroje T26 (T8) nebo T16 (T5)
- Flexibilita – nouzové moduly a detektory přítomnosti osob a denního světla
- Rozsáhlé příslušenství
- Vhodné pro širokou řadu aplikací



PopPack Compact

- Vysoký světelný výkon (55W TC-L) při malých rozměrech (délka 607mm)
- Kompaktnost
- Snadná manipulace
- Flexibilita – nouzové moduly a detektory přítomnosti osob a denního světla
- Ideální pro malé prostory

P.E.C.



Výkon

Navrženo s výběrem vysoce výkonných optických prvků, které poskytují různé světelné efekty a zaručují správné osvětlení pro veškeré aplikace.

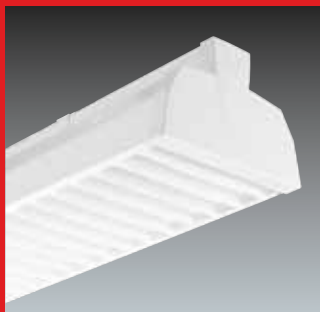
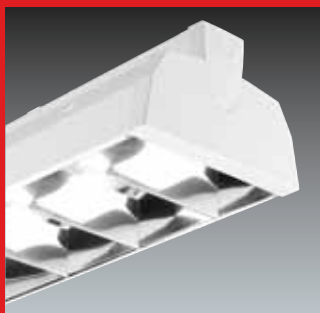
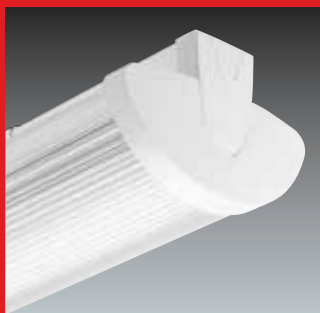
Účinnost

Hlavním rysem nového svítidla PopPack je snadná a rychlá instalace šetřící čas a náklady. Nouzové moduly a detektory přítomnosti osob a denního světla nabízejí větší flexibilitu při minimálním úsilí. Optimalizovaná optika (viz tabulka níže) snižuje energetické nároky a tím i emise CO₂.

Pohodlí

Moderní styl v kombinaci s rozsáhlým příslušenstvím zaručuje jednotnost aplikací a tudíž naprostou spokojenost.

Fotometrie konstrukčního řešení	Výkon světelného zdroje (lm)	LOR	Výkon svítidla (lm)	Lepší výstup (%)
Typ				
1x58W T8 staré svítidlo PopPack + čirý prizmatický difuzor	5200	79%	4108	
1x58W T8 nové svítidlo PopPack Classic + čirý prizmatický difuzor TwinLine	5200	92%	4784	+16



Příslušenství PopPack Classic

Svítilno PopPack má řadu příslušenství - od základních reflektorů až po dekorativní doplňky - k maximalizaci aplikačních možností

- Výběr širokých a asymetrických reflektorů zaručuje správné osvětlení pracoviště ve správném směru
- Difuzor nebo mřížky jsou ideální pro aplikace, kde se vyžaduje kontrola oslnění jako součást osvětlení pracoviště
- Robustní ochranná drátěná mřížka – ideální pro aplikace, kde je požadována ochrana světelného zdroje před nárazy
- Rohová verze je navržena speciálně pro osvětlení chodeb



PopPack Classic - Rohová verze

Patentované montážní zařízení urychluje instalaci



Vyjměte montážní desku(y) FixExpress ze zadní strany tělesa



Je-li třeba, využijte dodané montážní šablony a upevněte montážní desku(y) k povrchu



Umístěte do zadní strany tělesa (viz níže), pomocí žluté západky zasuňte do správné polohy a zajistěte malým pootočením (viz výše)



Svítilno PopPack Compact je vybaveno montážní deskou k uchycení v jediném bodě s mechanismem zabráňujícím otáčení



ConnectExpress

Snadný přístup a zapojení

Nainstalujte **9**
NOVÝCH svítidel PopPack
za stejnou dobu, jako
dříve trvalo nainstalovat **4**



Montážní desky umožňují rychlé zapojení z úchytek BESA



Snadné vedení elektrických vodičů v zadní části tělesa svítidla



Neobvykle plochý profil tělesa umožňuje snadný přístup ke svorkovnici



Kryt ve tvaru 'U' snadno 'zaklapne' do tělesa

Prohlédněte si to sami. Podívejte se na naše video na stránce:
www.thornlighting.com/PopPack

**Rychlejší
a snadnější**
než jakékoli zářivkové svítidlo,
které jsem kdy instaloval...

Paul Dodsworth - CLS Electrical
County Durham



SafeExpress

Rychlý nouzový modul

- Modul 'plug and play' LED, odpovídající požadavkům, k úpravě na 3-hodinovou nouzovou verzi
- Zapojuje se přímo do kteréhokoli nového svítidla PopPack – nejsou potřeba samostatné nouzové verze (není vhodné pro 14/24W)
- Elektrické zapojení ve vteřinách
- Manuální nebo AutoTestovací verze
- Samostatná LED dioda k nouzovému, dočasnému provozu
- Velké rozestupy svítidel díky diodám LED s vysokým výkonem (viz tabulka)
- Diody LED s dlouhou životností eliminují potřebu výměn



1. Demontujte koncové čelo



2. Nahrďte nouzovým modulem



3. Nasuňte držák světelného zdroje na modul



4. Zapojte modul k vodičům v tělese

Rozmístění pro dvoumetrovou únikovou trasu

Osa	Montážní výška h (m)	Od středu do konce		Mezi středy	
		Maximální rozestup (m)	Diverzita	Maximální rozestup (m)	Diverzita
0,2 příčně	2,5	5,05	0,053	12,30	0,053
	3,0	5,30	0,077	13,40	0,077
	3,5	5,30	0,104	14,25	0,104
0,2 podélně	2,5	5,10	0,053	13,00	0,053
	3,0	5,35	0,077	13,75	0,077
	3,5	5,50	0,106	14,40	0,104
1,0 příčně	2,5	2,55	0,271	7,10	0,263
	3,0	2,50	0,390	7,30	0,372
	3,5	2,30	0,522	7,30	0,497
1,0 podélně	2,5	2,55	0,271	7,15	0,263
	3,0	2,50	0,382	7,30	0,371
	3,5	2,30	0,524	7,30	0,495

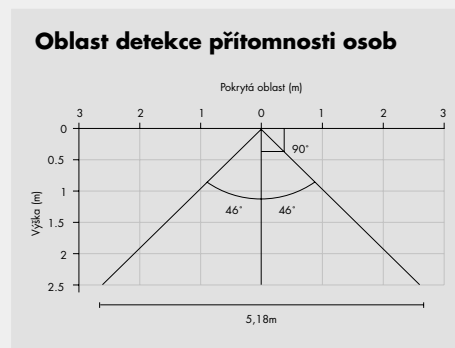
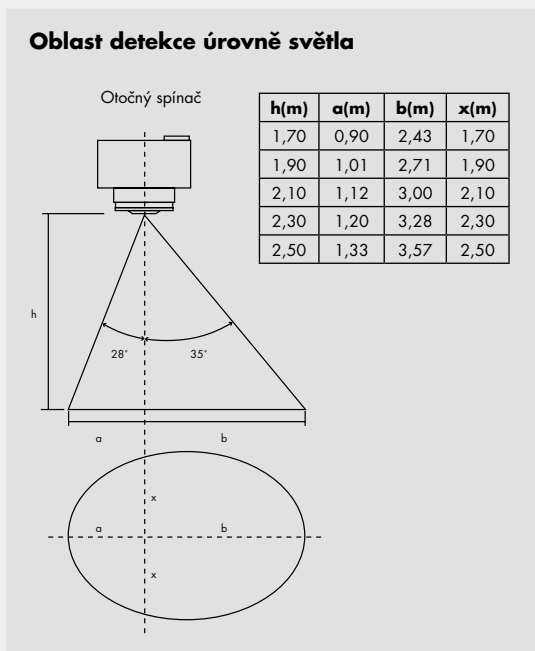
Osvětlení středního pásu neklesá pod 50% hodnoty na ose
Diverzita = poměr Emin k Emax. Mez ≥ 0,025

Otevřený prostor

Minimální osvětlení (lx)	Montážní výška h (m)	Maximální rozteč (m)				Diverzita
		Od středu do konce		Mezi středy		
		Příčně	Podélně	Příčně	Podélně	
0,5	2,5	2,55	2,50	8,65	8,60	0,130
	3,0	2,60	2,60	9,15	9,10	0,184
	3,5	2,60	2,60	9,50	9,50	0,247
5,0	2,5	-	-	3,20	3,20	0,897
	3,0	-	-	2,65	2,65	0,864
	3,5	-	-	2,00	2,00	0,854



- Technologie 'plug and play' je rovněž k dispozici pro modul detektoru přítomnosti osob a čidla denního světla (není vhodné pro verze 14/24W).
- Detektor pohybu osob umožňuje automatické zapínání a vypínání svítidla (vypnutí zpožděné o 15 minut).
- Detektor denního světla začne fungovat, když okolní denní světlo klesne pod 350 luxů.
- Modul LED pro nouzový provoz a modul detektorů lze jednoduše instalovat na stejné svítidlo PopPack a to s využitím obou konců svítidla.
- Elektronický předřadník nabízí potenciální úspory energie 20% v porovnání s konvenčním předřadníkem.



Svítidla Classic, svítidla Compact a přídatné moduly

Světelné zdroje

- ⇒ 36 - 70W T26 (FD)
Lineární zářivka.
Patice: G13
- ⇒ 14 - 54W T16 (FDH)
Lineární zářivka.
Patice: G5
- ⇒ 55W TC-L (FSDH)
Kompaktní zářivka.
Patice: 2G11

Materiály/Povrch



Těleso: předem lakovaná válcovaná ocel, bílá
Koncová čela/držáky světlého zdroje: vsříkovaný polykarbonát v bílé barvě
Montážní deska(y) FixExpress: vsříkovaný polykarbonát v bílé barvě
Moduly pro nouzový provoz a pro detekci osob a denního světla: Injekčně vsříkovaný polykarbonát
Difuzory ClipLine (pouze T16): Opálový akrylát
Difuzor svítidla PopPack Compact: Čirý prizmatický polykarbonát, stabilizovaný proti UV záření

Instalace/montáž

Svítidlo PopPack se dodává s montážními deskami FixExpress pro rychlou instalaci přímo na strop či stěnu nebo na skříňku BESA.

Verze Classic mají montážní středy ve vzdálenosti 600mm s výjimkou verzí 14/24W se středy vzdálenými 445mm.
Dodává se včetně svorkovnice pro kabel 2,5mm². Svítidla lze smyčkovat.
Kabely bez halogenů.
Moduly pro nouzový provoz a detekce osob a denního světla lze zasunout na kterýkoli konec svítidla po demontáži koncových čel a zapojují se „jednosměrnými“ konektory. Veškeré příslušenství lze instalovat bez nástrojů.

Normy

Konstrukce a výroba v souladu s normou ČSN EN 60598 a ČSN EN 60598-2-22.
⊕ El. předmět Třídou ochrany I.
Ta 25°C
IK02 (s difuzorem nebo reflektorem s drátěnou ochrannou mřížkou)
Žárová odolnost vodiče je 650°C (s difuzorem) a 850°C (bez difuzoru)
IP20   *

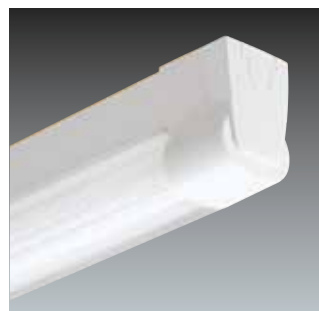
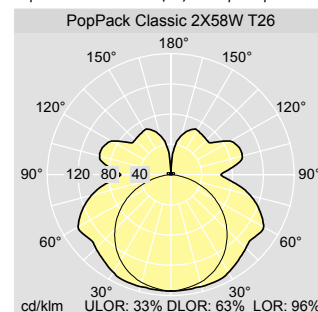
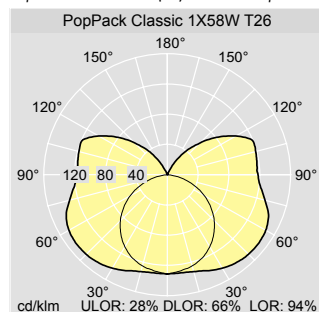
*V řízení



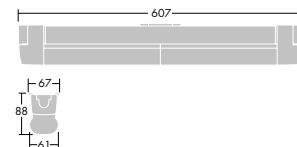
PopPack Classic T26 (T8) - Jednozdrojové



PopPack Classic T26 (T8) - Dvojezdrojové



PopPack Compact



Pokyny pro objednání svítidla PopPack Compact

Dodává se včetně světelného zdroje, difuzoru a montážní desky

Popis	Hmotnost (kg)	Kód SAP
PopPack Compact s difuzorem		
POPPACK COMPACT 1X55W TC-L HF L840*	1,4	96239202
POPPACK COMPACT 1X55W TC-L HF L840 QTY 6**	8,4	96504899

*Baleno jednotlivě

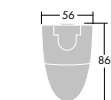
**Multibalení 6ks



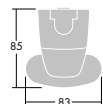
PopPack Classic T16 (T5) s difuzorem ClipLine - jednozdrojové (světelné zdroje s vysokým výkonem)



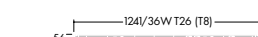
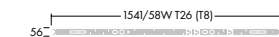
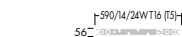
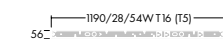
PopPack Classic T16 (T5) s difuzorem ClipLine - dvojjdrojové (světelné zdroje s vysokým výkonem)



Jednozdrojové



Dvojjdrojové



Pokyny pro objednání těles PopPack Classic

Dodává se včetně světelných zdrojů a montážních desek

Popis	Hmotnost (kg)	Kód SAP
PopPack Classic T26 (T8) se světelnými zdroji s delší životností		
POPPACK CLASSIC 1X36W T26 HF L840	1,2	96504863
POPPACK CLASSIC 2X36W T26 HF L840	1,3	96504864
POPPACK CLASSIC 1X58W T26 HF L840	1,3	96504865
POPPACK CLASSIC 2X58W T26 HF L840	1,4	96504866
POPPACK CLASSIC 1X70W T26 HF L840	1,4	96504867
POPPACK CLASSIC 2X70W T26 HF L840	1,5	96504868

PopPack Classic T16 (T5) s vysoce účinnými světelnými zdroji (HE)		
POPPACK CLASSIC 1X14W T16 HF L840	1,0	96504875
POPPACK CLASSIC 1X28W T16 HF L840	1,2	96504877
POPPACK CLASSIC 2X28W T16 HF L840	1,2	96504878
POPPACK CLASSIC 1X35W T16 HF L840	1,3	96504879
POPPACK CLASSIC 2X35W T16 HF L840	1,4	96504880

PopPack Classic T16 (T5) s vysoce výkonnými světelnými zdroji (HO)		
POPPACK CLASSIC 1X49W T16 HF L840	1,3	96239233
POPPACK CLASSIC 2X49W T16 HF L840	1,4	96239235
POPPACK CLASSIC 1X54W T16 HF L840	1,2	96239234
POPPACK CLASSIC 2X54W T16 HF L840	1,2	96239236

PopPack Classic T16 (T5) s difuzorem ClipLine a vysoce výkonnými světelnými zdroji (HO)		
POPPACK CLASSIC 1X24W T16 HF OP L840	1,2	96504887
POPPACK CLASSIC 1X49W T16 HF OP L840	1,7	96504889
POPPACK CLASSIC 2X49W T16 HF OP L840	1,9	96504890
POPPACK CLASSIC 1X54W T16 HF OP L840	1,5	96504891
POPPACK CLASSIC 2X54W T16 HF OP L840	1,6	96504892

Stmívatelný PopPack Classic T16 (T5) s vysoce výkonnými světelnými zdroji (HO)		
POPPACK CLASSIC 1X49W T16 HFD L840	1,7	96504895
POPPACK CLASSIC 2X49W T16 HFD L840	1,9	96504896
POPPACK CLASSIC 1X54W T16 HFD L840	1,5	96504897
POPPACK CLASSIC 2X54W T16 HFD L840	1,6	96504898

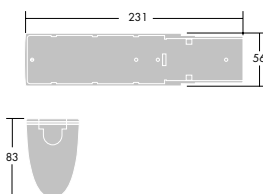
HF - elektronický předradník, HFD - stmívatelný elektronický předradník, OP - opalové



Modul detekce přítomnosti osob/denního světla



Modul LED pro nouzový provoz



Modul pro nouzový provoz nebo modul detekce přítomnosti osob/denního světla

Pokyny pro objednání modulů

Popis	Hmotnost (kg)	Kód SAP
Modul LED pro nouzový provoz - SafeExpress		
POPPACK LED E3 KIT	0,4	96504901*
POPPACK LED E3T KIT	0,4	96504902*
Modul SwitchLite - SaveExpress		
SADA POPPACK SLD - Detekce přítomnosti osob a denního světla	0,2	96504903*

*Není vhodné pro 14/24W

E3 - 3hodinová nouzová verze, E3T - 3hodinová nouzová verze s AutoTestem

Příslušenství PopPack Classic

Materiály/Povrch

Difuzory TwinLine: čirý nebo opálový prizmatický akrylát s bílými polykarbonátovými koncovými čely

Asymetrický reflektor: bílá ocel

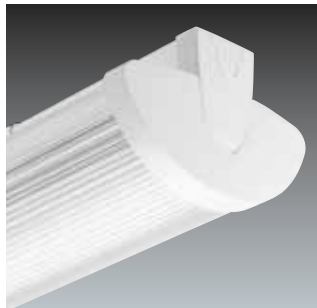
Rohová verze: bílá ocel, čirý prizmatický polykarbonátový difuzor s bílými polykarbonátovými koncovými čely

Bílý reflektor LiteLine: bílá ocel

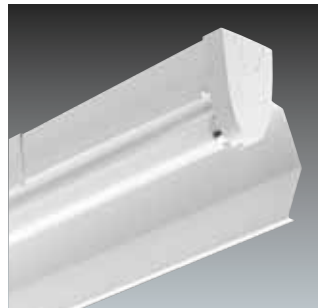
Mřížky: bílá lakovaná ocel nebo hliník

Satinbrite (matný)

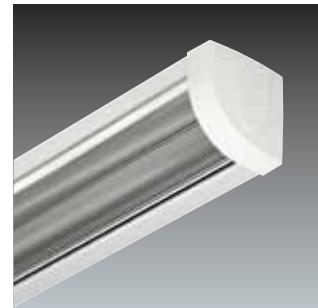
Drátěná ochranná mřížka: pozinkovaný ocelový drát



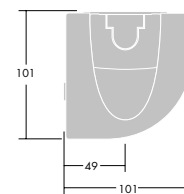
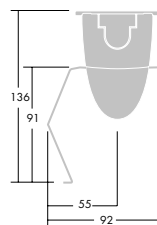
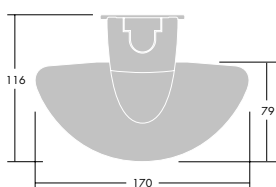
Čirý prizmatický difuzor TwinLine



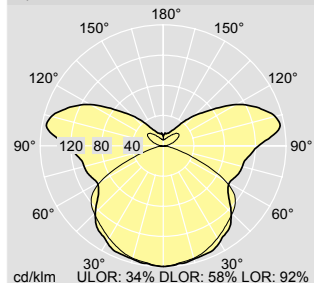
Asymetrický reflektor



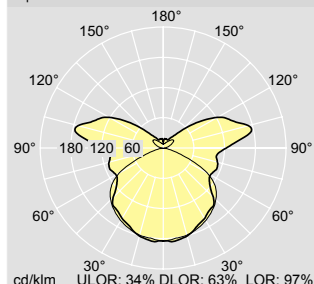
Rohová verze



PopPack Classic 1X58W T26 + difuzor TwinLine CL PR



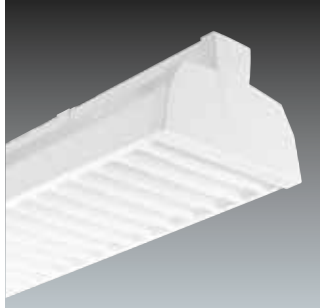
PopPack Classic 1X35W T16 + difuzor TwinLine CL PR



Pokyny pro objednání příslušenství

Popis	Hmotnost (kg)	Kód SAP
Čiré prizmatické difuzory TwinLine		
POPPACK CLASSIC DIFF 1/2X36 CL PR AC	1,0	96239027
POPPACK CLASSIC DIFF 1/2X58 CL PR AC	1,7	96239028
POPPACK CLASSIC DIFF 1/2X70 CL PR AC	2,0	96239029
POPPACK CLASSIC DIFF 1/2X28/54 CL PR AC	1,0	96239034
POPPACK CLASSIC DIFF 1/2X35/49 CL PR AC	1,7	96239035
Opálové prizmatické difuzory TwinLine		
POPPACK CLASSIC DIFF 1/2X36 OP PR AC	1,0	96239030
POPPACK CLASSIC DIFF 1/2X58 OP PR AC	1,7	96239031
POPPACK CLASSIC DIFF 1/2X70 OP PR AC	2,0	96239032
POPPACK CLASSIC DIFF 1/2X28/54 OP PR AC	1,0	96239037
POPPACK CLASSIC DIFF 1/2X35/49 OP PR AC	1,7	96239038
Asymetrický reflektor		
POPPACK CLASSIC REFL RAS 1X36	0,8	96239057
POPPACK CLASSIC REFL RAS 1X58	0,9	96239058
POPPACK CLASSIC REFL RAS 1X70	1,0	96239059
POPPACK CLASSIC REFL RAS 1X28/54	0,8	96239061
POPPACK CLASSIC REFL RAS 1X35/49	0,9	96239062
Rohová verze - čirý prizmatický difuzor		
POPPACK CLASSIC ECU 1X36 CL PR PC	1,6	96239159
POPPACK CLASSIC ECU 1X58 CL PR PC	2,4	96239160
POPPACK CLASSIC ECU 1X70 CL PR PC	2,8	96239161
POPPACK CLASSIC ECU 1X28/54 CL PR PC	1,6	96239162
POPPACK CLASSIC ECU 1X35/49 CL PR PC	2,4	96239163

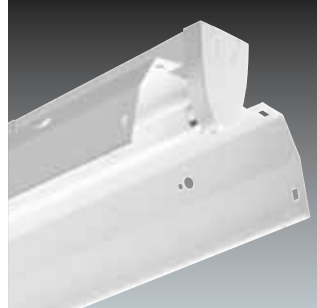
CL - čirý, OP - opálový, PR - prizmatický, AC - akrylový, PC - polykarbonátový, RAS - asymetrický reflektor, ECU - rohová verze



Bílý reflektor LiteLine s bílou mřížkou



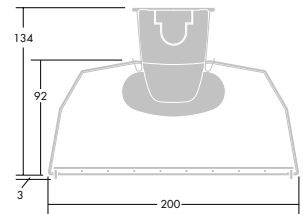
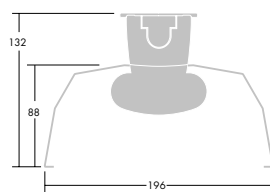
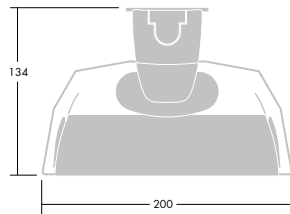
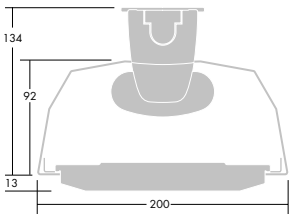
Bílý reflektor LiteLine s mřížkou Satinbrite



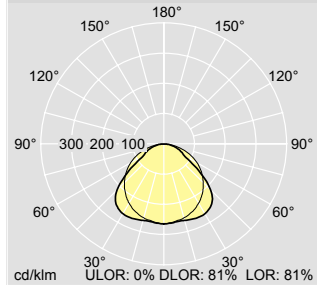
Bílý reflektor LiteLine - široký



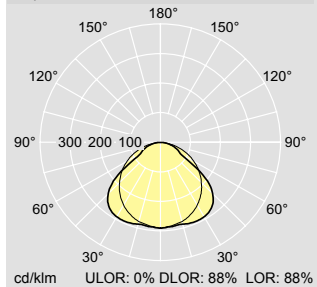
Bílý reflektor LiteLine s drátěnou ochrannou mřížkou



PopPack Classic 1X58W T26 s reflektorem LiteLine



PopPack Classic 1X35W T16 + reflektor LiteLine



Pokyny pro objednání příslušenství (pokračování)

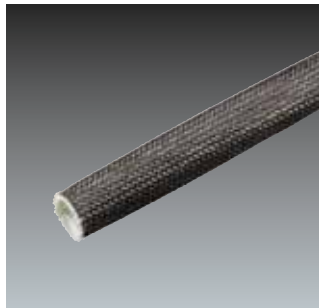
Popis	Hmotnosti (kg)	Kód SAP
Bílý reflektor LiteLine s bílou lamelovou mřížkou		
POPPACK CLASSIC REFL LL 1/2X36	1,0	96239164
POPPACK CLASSIC REFL LL 1/2X58	1,1	96239165
POPPACK CLASSIC REFL LL 1/2X70	1,2	96239166
POPPACK CLASSIC REFL LL 1/2X28/54	1,0	96239167
POPPACK CLASSIC REFL LL 1/2X35/49	1,2	96239168
Bílý reflektor LiteLine s mřížkou Satinbrite (matná)		
POPPACK CLASSIC REFL DSB 1/2X36	0,9	96239051
POPPACK CLASSIC REFL DSB 1/2X58	1,0	96239052
POPPACK CLASSIC REFL DSB 1/2X70	1,1	96239053
POPPACK CLASSIC REFL DSB 1/2X28/54	0,9	96239055
POPPACK CLASSIC REFL DSB 1/2X35/49	1,0	96239056
Bílé reflektory LiteLine		
POPPACK CLASSIC REFL 1/2X36 RHW	0,8	96239039
POPPACK CLASSIC REFL 1/2X58 RHW	0,9	96239040
POPPACK CLASSIC REFL 1/2X70 RHW	1,0	96239041
POPPACK CLASSIC REFL 1/2X28/54 RHW	0,8	96239043
POPPACK CLASSIC REFL 1/2X35/49 RHW	0,9	96239044
Ochranná drátěná mřížka pro použití s bílými reflektory LiteLine		
POPPACK CLASSIC KIT 1/2X36 WG (RHW)	1,5	96239045
POPPACK CLASSIC KIT 1/2X58 WG (RHW)	1,7	96239046
POPPACK CLASSIC KIT 1/2X70 WG (RHW)	1,9	96239047
POPPACK CLASSIC KIT 1/2X28/54 WG (RHW)	1,5	96239049
POPPACK CLASSIC KIT 1/2X35/49 WG (RHW)	1,7	96239050

1/2 - vhodné pro jednozdrojové i dvojitězdrojové verze,
 LL - bílá mřížka s křížovými lamelami, DSB - parabolická mřížka Satinbrite,
 RHW - bílý reflektor, WG - ochranná mřížka pro použití s bílými reflektory RHW

Doplňky



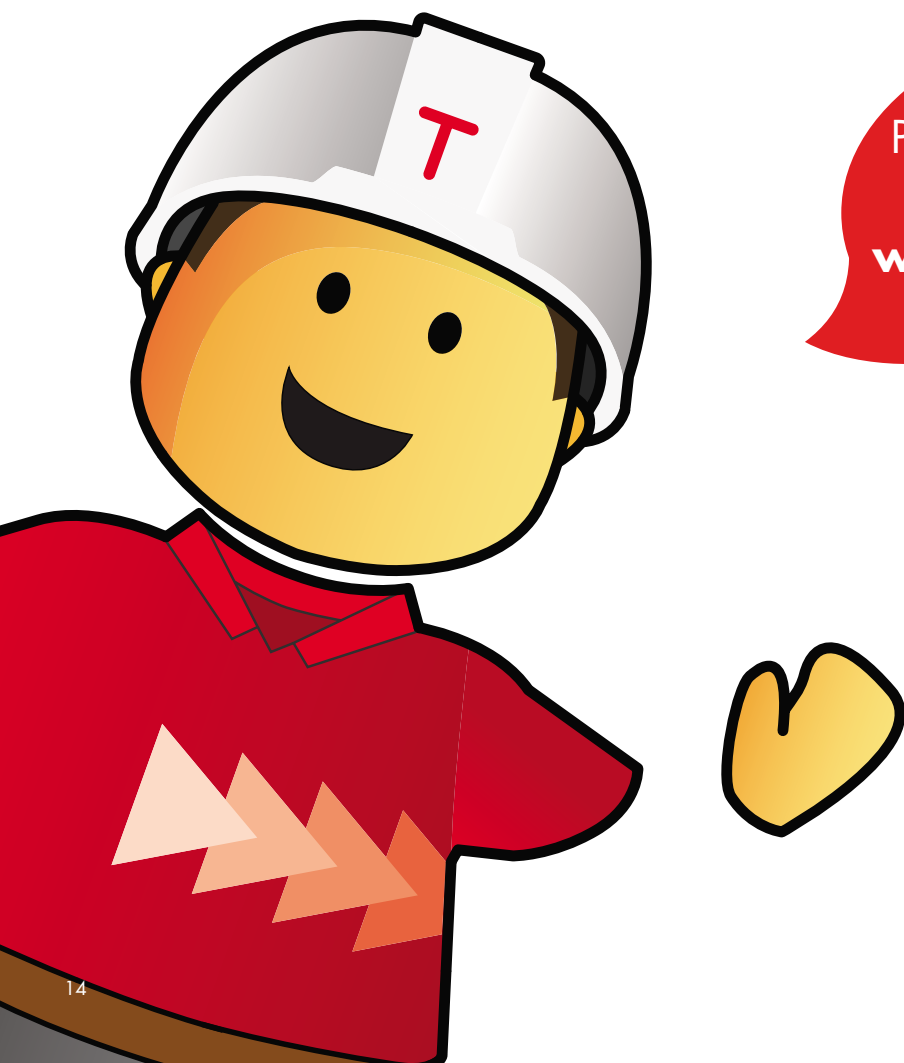
Sada montážních desek



Plášť kabelu

Pokyny k objednání doplňků

Popis		Hmotnost (kg)	Kód SAP
Montážní deska PopPack - FixExpress			
POPPACK FIXEXPRESS BRA KIT QTY 20	Pro předběžné upevnění při instalaci, pokud je požadováno	1,0	96239192
Plášť kabelu			
POPPACK SLEEVING KIT	Plášť kabelu - 1500 mm	0,5	96239220



Prohlédněte si náš kompletní sortiment na stránce:
www.thornlighting.com/PopPack

PopPack Neuvěřitelný příběh

1959

Vyrobena **miliónté** svítidlo

1966

Premiéra moderního svítidla 'PP' PopPack, v bílé barvě se čtvercovým průřezem

1969

Vyrobena **patnáctimiliónté** svítidlo!



1994

Mřížky pro použití v místnostech s počítačovými obrazovkami se stávají standardem

2010



Svítidlo PopPack znovu exceluje mezi jednoduchými zářivkovými svítidly a ukazuje, proč zůstává nejprodávanějším svítidlem na světě.

Dosud se prodalo přes 80 miliónů svítidel PopPack

1950

1954

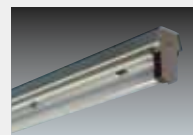
Na trh je uvedeno zářivkové svítidlo 80W „HD“ PopPack - první zářivkové svítidlo, které se prodává kompletní včetně zářivkové trubice v jednom balení připravené k instalaci v místě montáže.



1960

1960

Svítidlo 'HD' je otočené vzhůru a je opatřeno montážní deskou k usnadnění montáže. Svítidlo s výraznými šedými koncovými čely je na trh uvedeno pod jménem 'Superslim'.



1967

Válčovací výrobní linka, kam ocelový plech přichází ve velkých rolích, nahrazuje pomalé ohraňovací lisy.

První použití 85W lineárních zářivek

1970

1980

1981

Po lineárních zářivkách T26 (T8) bude brzy následovat elektronický předřadník. Prodej překročil **50 miliónů kusů**.



1990

1995

Anglická Královna rozsvěcuje **šedesátimiliónový kus svítidla Pop Pack.**



2000

2010

THORN

Lighting people and places

Kontaktní údaje:

Thorn Lighting CS spol. s.r.o.

Na Březince 6/930

150 00 Praha 5

Tel.: +420 224 315 252

Fax: +420 233 326 313

thorn.cz@thornlighting.com

Thorn Lighting CS spol. s.r.o.

Pellicova 33

602 00 Brno

Tel.: +420 543 213 190

Fax: +420 543 212 661

thorn.brno@thornlighting.com

Thorn Lighting CS spol. s.r.o.

Zámostní 1240/41

710 00 Ostrava

Tel.: +420 596 630 758

Fax: +420 596 630 771

thorn.ostrava@thornlighting.com

www.thornlighting.cz

Společnost Thorn Lighting Limited neustále vyvíjí a vylepšuje své produkty. Veškeré popisy, ilustrace, výkresy a specifikace v této publikaci představují pouze všeobecné údaje a nejsou součástí žádné smlouvy. Společnost si vyhrazuje právo měnit specifikace bez předchozího upozornění či veřejného prohlášení. Veškeré zboží dodávané společností je dodáváno v souladu se všeobecnými prodejními podmínkami společnosti, jejich kopie je k dispozici na vyžádání. Vytisknuto na papíru Luxo Light.

Publikace č. 501 (CZ) Vytisknuto v Anglii 09/10